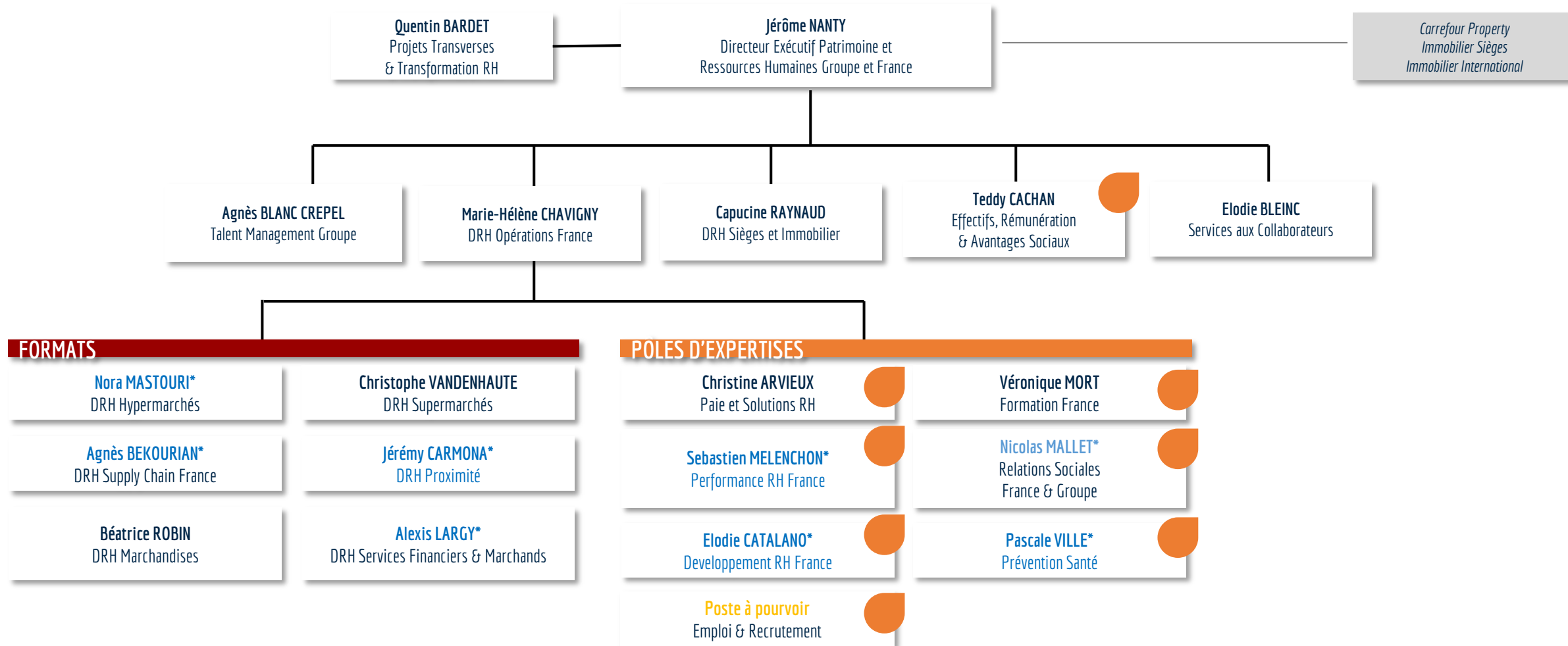


Nouvelle organisation

Direction Prévention Santé
Handicap

LES POINTS CLES DU CHANGEMENT



Légende

*nouveau



Centralisation des expertises

QUI FAIT QUOI ?



Pascale VILLE

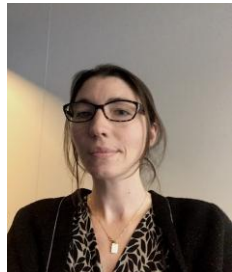


Elodie TÊTE

Pôle expertise et projets

**2 Pôles opérations
Magasins et Logistique**

Handicap



Nadège Desprez



**Magasins
Jean-Claude
Gilardin**

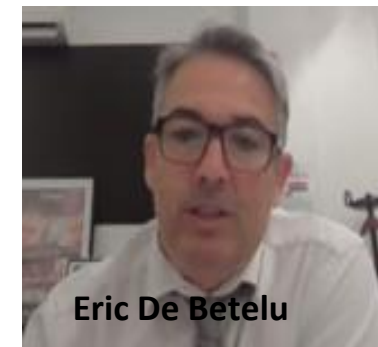
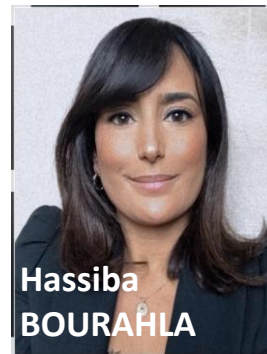
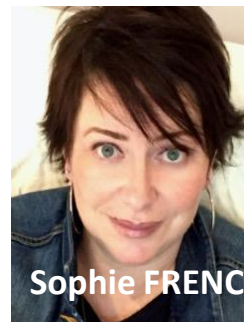
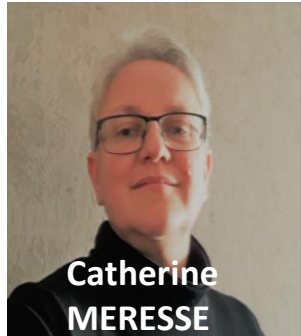


**Frédéric
Grizard**

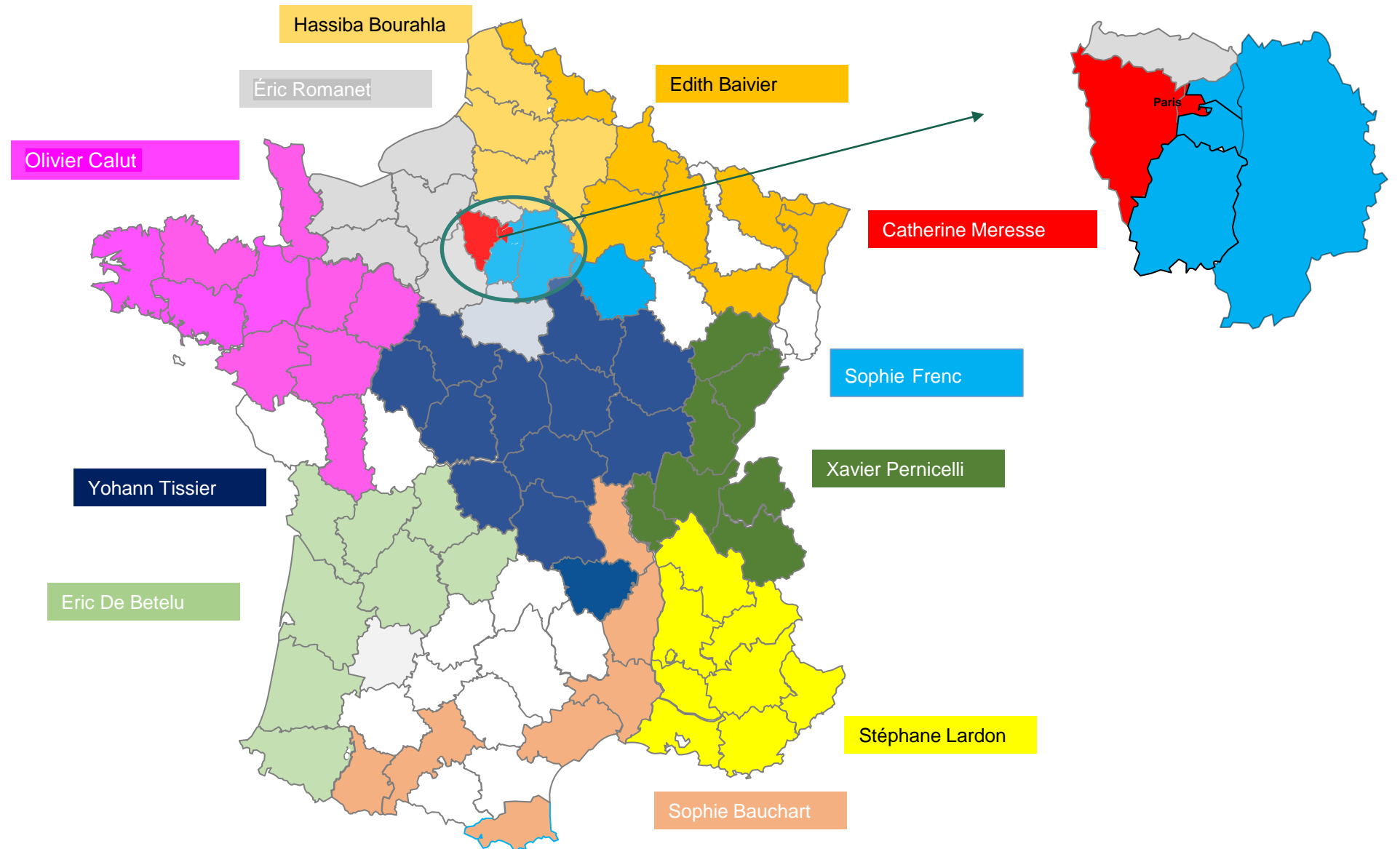


**Logistique
Raïssa Mlanao**

Les interlocuteurs



Périmètre des 11 Coordinateurs Prévention Santé Régionaux



Coordinateur Prévention Santé Régional



Gestion des risque majeurs et des projets sur son périmètre

- Contribuer au développement d'une culture santé sur son périmètre,
- **Sensibiliser** l'encadrement et promouvoir les bonnes pratiques en matière de prévention,
- **Accompagner** les établissements dans **l'évaluation des risques professionnels et des RPS**,
- **Suivre la mise en œuvre du TMS Pro** (études de poste, élaboration du plan d'action et suivi, identification des actions correctives),
- **Participer à l'analyse des AT graves et alerter** lors de constat de situations dangereuses,
- Accompagner les opérationnels lors des phases de tests de nouveaux matériels, mobiliers et EPI,
- Accompagner les opérationnels lors du déploiement de nouveaux outils et projets en lien avec le pôle expertise (E-Santé, Wittyfit,...),
- Analyser les indicateurs santé (accidents du travail, maladies professionnelles, ...) **construire avec les opérationnels** des plans d'action pour **diminuer la sinistralité**,
- Contribuer à la formation des opérationnels et ponctuellement à des formations RH en matière de santé au travail.
- Accompagner les opérationnels dans leur auto diagnostic sur le respect des basiques en matière de prévention, participer aux audits pour le périmètre Logistique,
- **Suivre les alertes AT.**

Relations institutionnels et participation aux instances

- **Développer les relations avec les CARSAT** et être en appui de la DRS sur les réponses aux courriers des CARSAT ou IT,
- Intervenir en COMDIR de Région pour présenter les résultats du périmètre en matière de santé et alerter sur des injonctions CARSAT/IT,
- **Participer ponctuellement au CSE/CSSCT** sur les sujets santé au travail.
- Animer la semaine de la santé au travail
- Relayer la communication